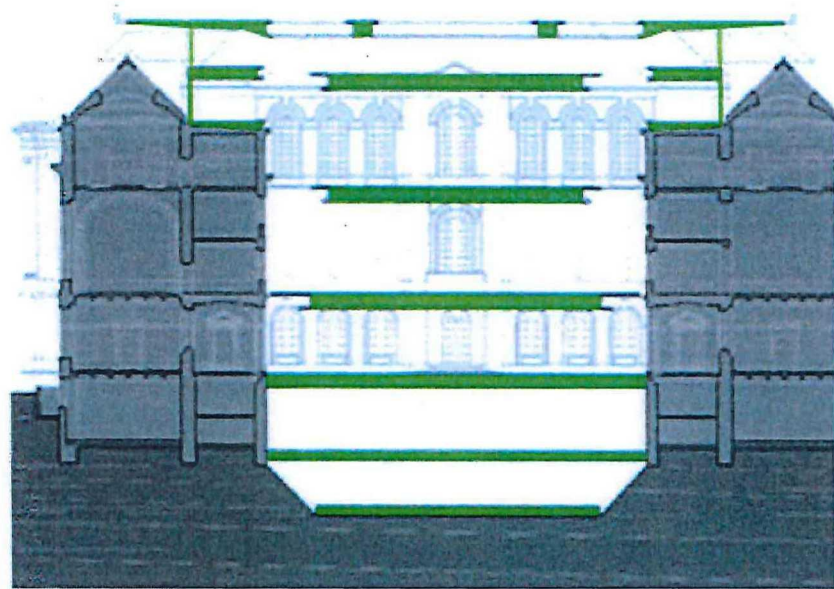
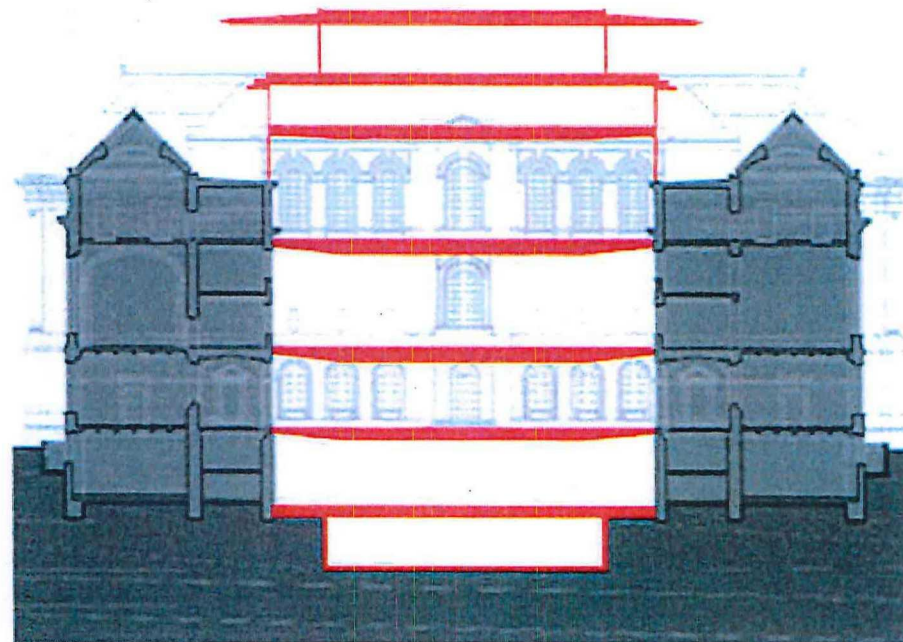


Plan 2013



Plan 2012



Le projet révisé du MAH

Tenant compte des critiques, le nouveau projet libère la cour intérieure et respecte les gabarits légaux en hauteur. Il prévoit de nouvelles surfaces sous la Cour des Casemates pour des expositions temporaires.

Atelier Jean Nouvel/Architectures Jucker SA.DVK.Ar